

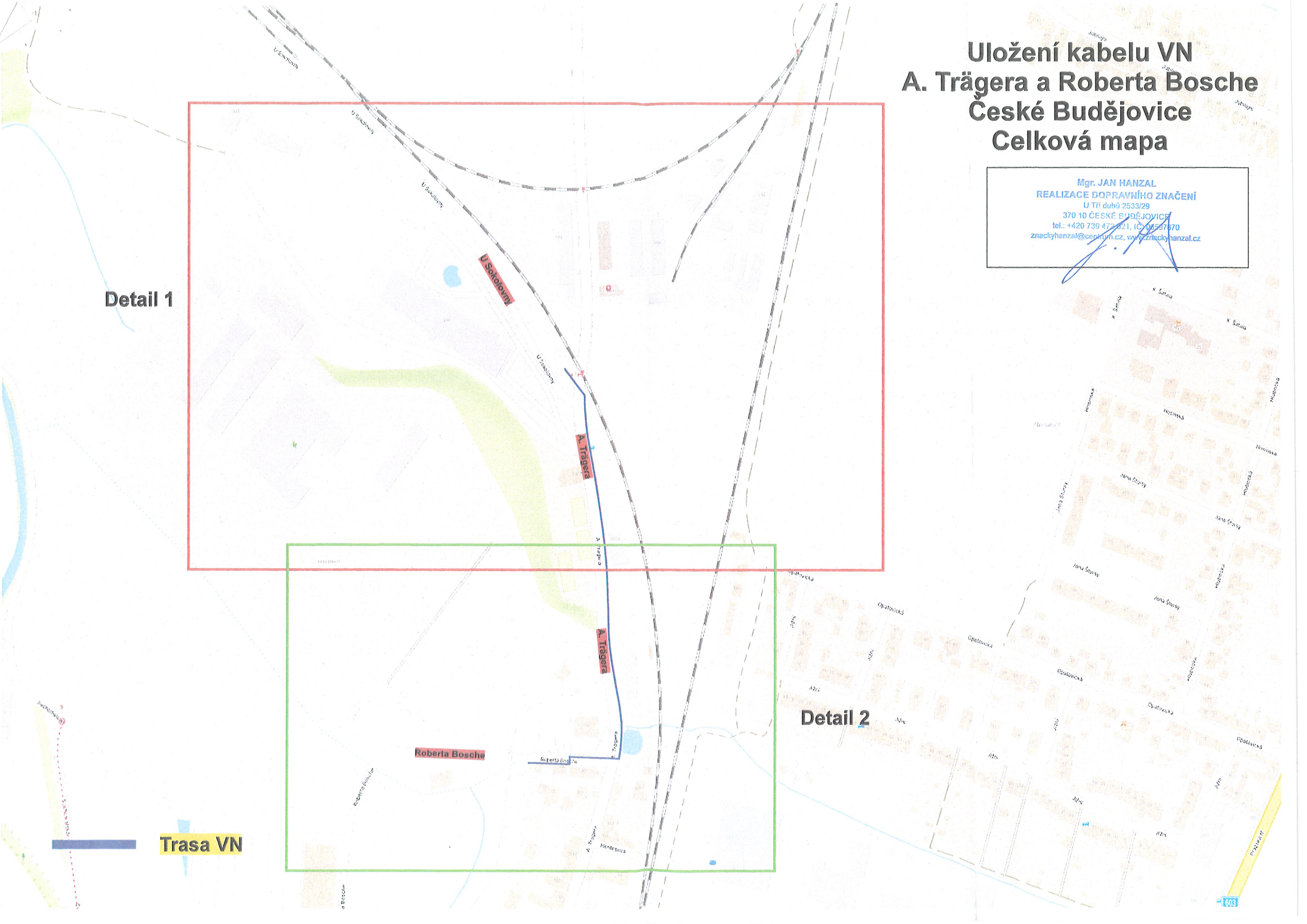
Uložení kabelu VN A. Trágera a Roberta Bosche České Budějovice Celková mapa

Mgr. JAN HANZAL
REALIZACE DOPRAVNÍHO ZNAČENÍ
U Tří dubů 2533/29
370 10 ČESKÉ BUDĚJOVICE
tel.: +420 739 472 021, IČ: 02587670
znackyhanzal@cepkmf.cz, www.znackyhanzal.cz

Detail 1

Detail 2

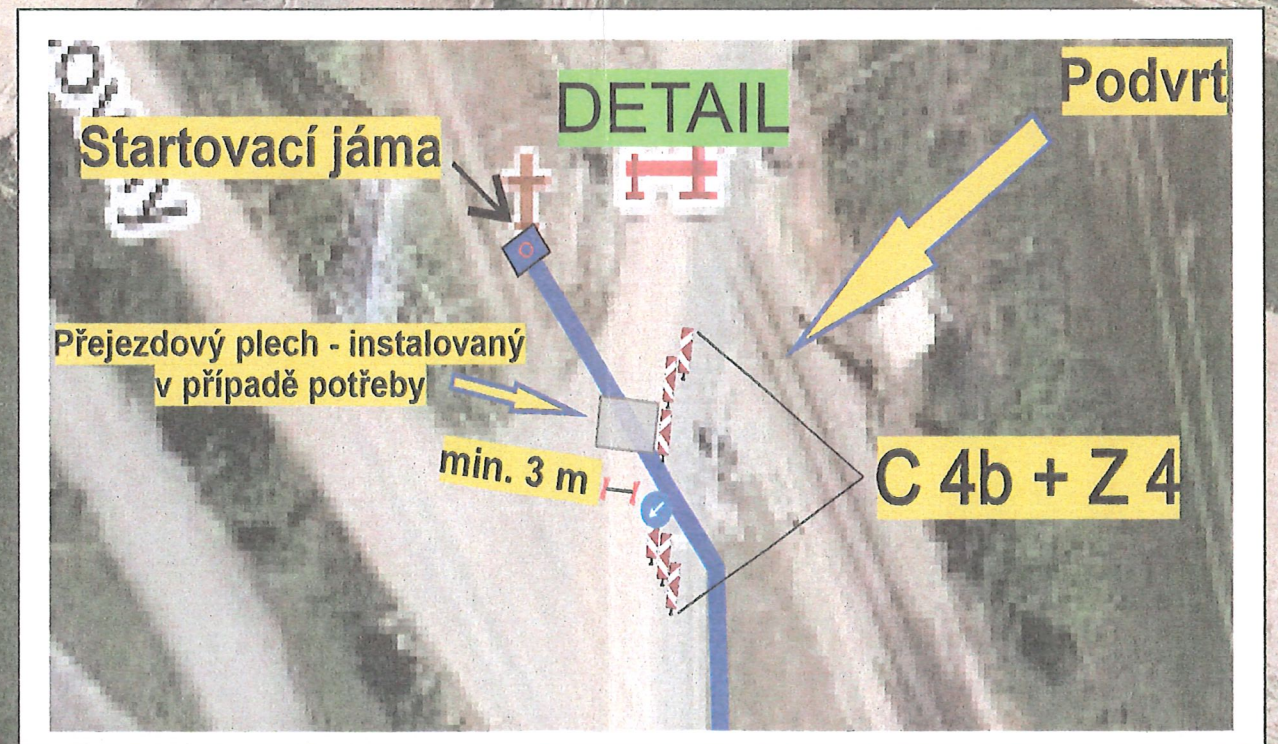
Trasa VN



Uložení kabelu VN A. Trägera a Roberta Bosche České Budějovice Detail 1

Mgr. JAN HANZAL
REALIZACE DOPRAVNÍHO ZNAČENÍ
U Tří dubů 2533/29
370 10 ČESKÉ BUDĚJOVICE
tel.: +420 739 472 021, IC: 06597670
znackyhanzal@ceptrafm.cz, www.znackyhanzal.cz

Pozn. Pracovní místo je vzorovné
a bude posuvné max. v úsecích po 30 m.
Šíře průjezdu bude min. 3 m.
Přechodné DZ se vždy upraví
dle konkrétní situace.



18-02-2026

POLICIE ČESKÉ REPUBLIKY
KRAJSKÉ ŘEDITELSTVÍ POLICIE
JIHOČESKÉHO KRAJE 24
ÚZEMNÍ ODBOR ČESKÉ BUDĚJOVICE
DOPRAVNÍ INSPEKTORÁT
POŠTOVNÍ PŘÍHRÁDKA 126
371 05 ČESKÉ BUDĚJOVICE

Trasa VN

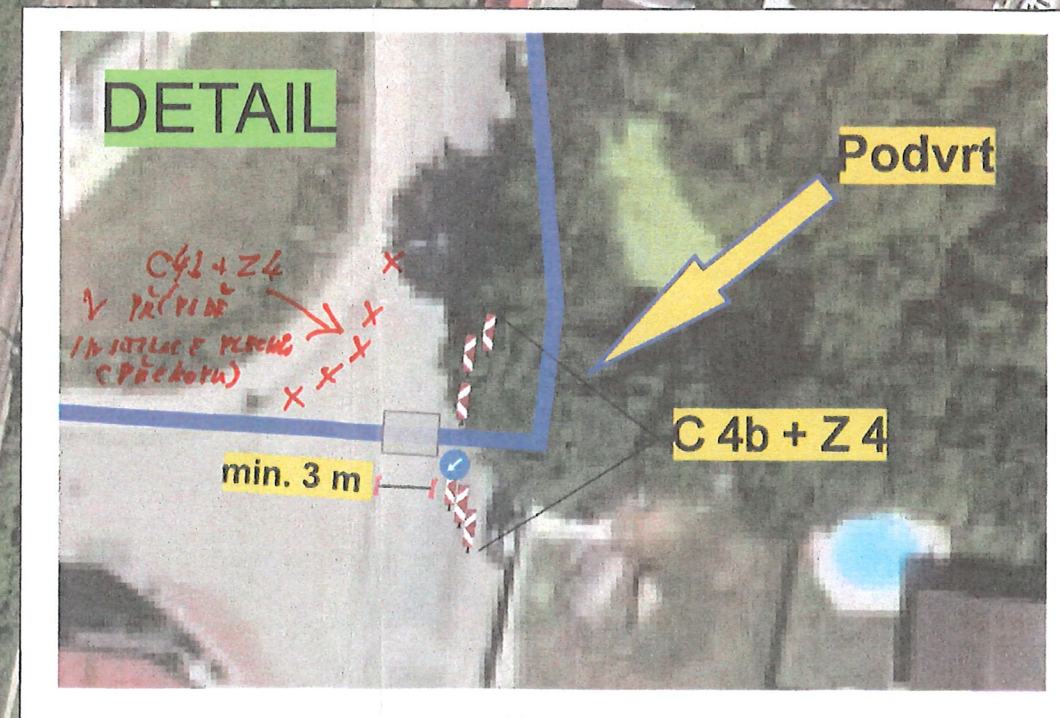
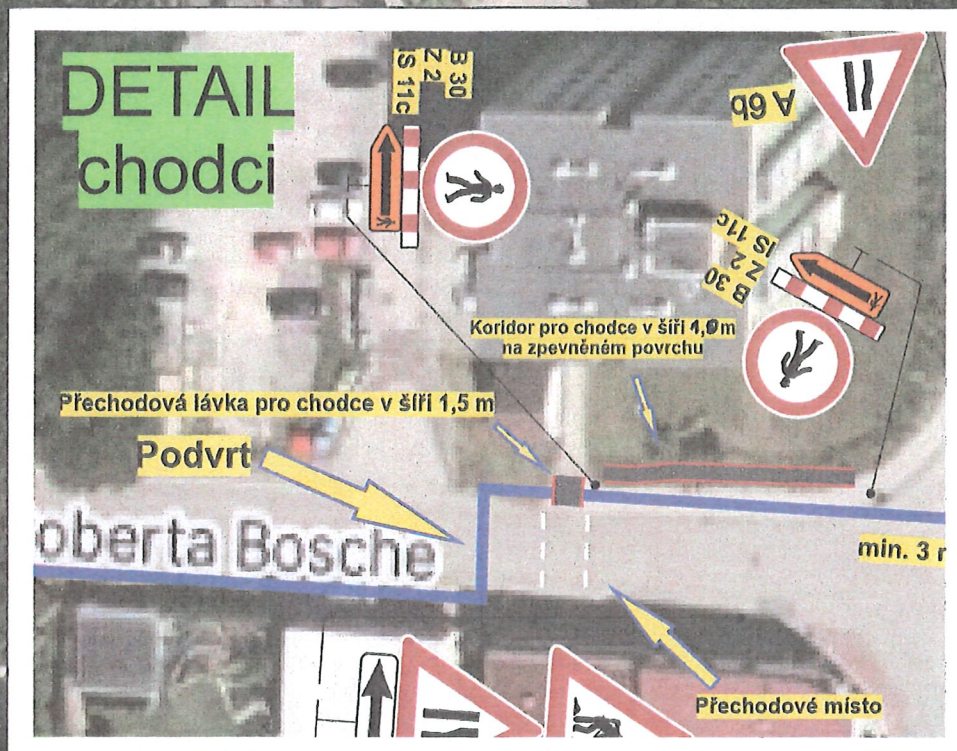
18 -0Z- 2026

POLICIE ČESKÉ REPUBLIKY
KRAJSKÉ ŘEDITELSTVÍ POLICIE
JIHOČESKÉHO KRAJE 24
ÚZEMNÍ ODBOR ČESKÉ BUDĚJOVICE
DOPRAVNÍ INSPEKTORÁT
POŠTOVNÍ PŘIHRÁDKA 125
371 05 ČESKÉ BUDĚJOVICE

Uložení kabelu VN A. Trägera a Roberta Bosche České Budějovice Detail 2

Mgr. JAN HANZAL
REALIZACE DOPRAVNÍHO ZNAČENÍ
U Tří dubů 2533/29
370 10 ČESKÉ BUDĚJOVICE
tel.: +420 739 172 021 / 06597670
zneckyhanzal@cesdruhm.cz / www.zneckyhanzal.cz

Pozn. Pracovní místo je vzorovné
a bude posuvné max. v úsecích po 30 m.
Šíře průjezdu bude min. 3 m.
Přechodné DZ se vždy upraví
dle konkrétní situace.



PROCHÁZÍTE
STAVBOU

E 13

Trasa VN

Roberta Bosche

Roberta Bosche

A. Trägera

A. Trägera

A. Trägera

Heritesova

Koncová jáma

Podvrt

Podvrt

Podvrt

C 4b + Z 4

Podvrt

DETAIL

DETAIL
chodci

Koridor pro chodce v šíři 4,0 m
na zpevněném povrchu

Přechodová lávka pro chodce v šíři 1,5 m

Přechodová lávka pro chodce v šíři 1,5 m

Koridor pro chodce v šíři 1,5 m
na zpevněném povrchu

Přechodový přechod - instalovaný
v případě potřeby

C4b + Z4
v příkopu
1/4 útlak v příkopu
(překotit)

min. 3 m

PROCHÁZÍTE
STAVBOU

E 13