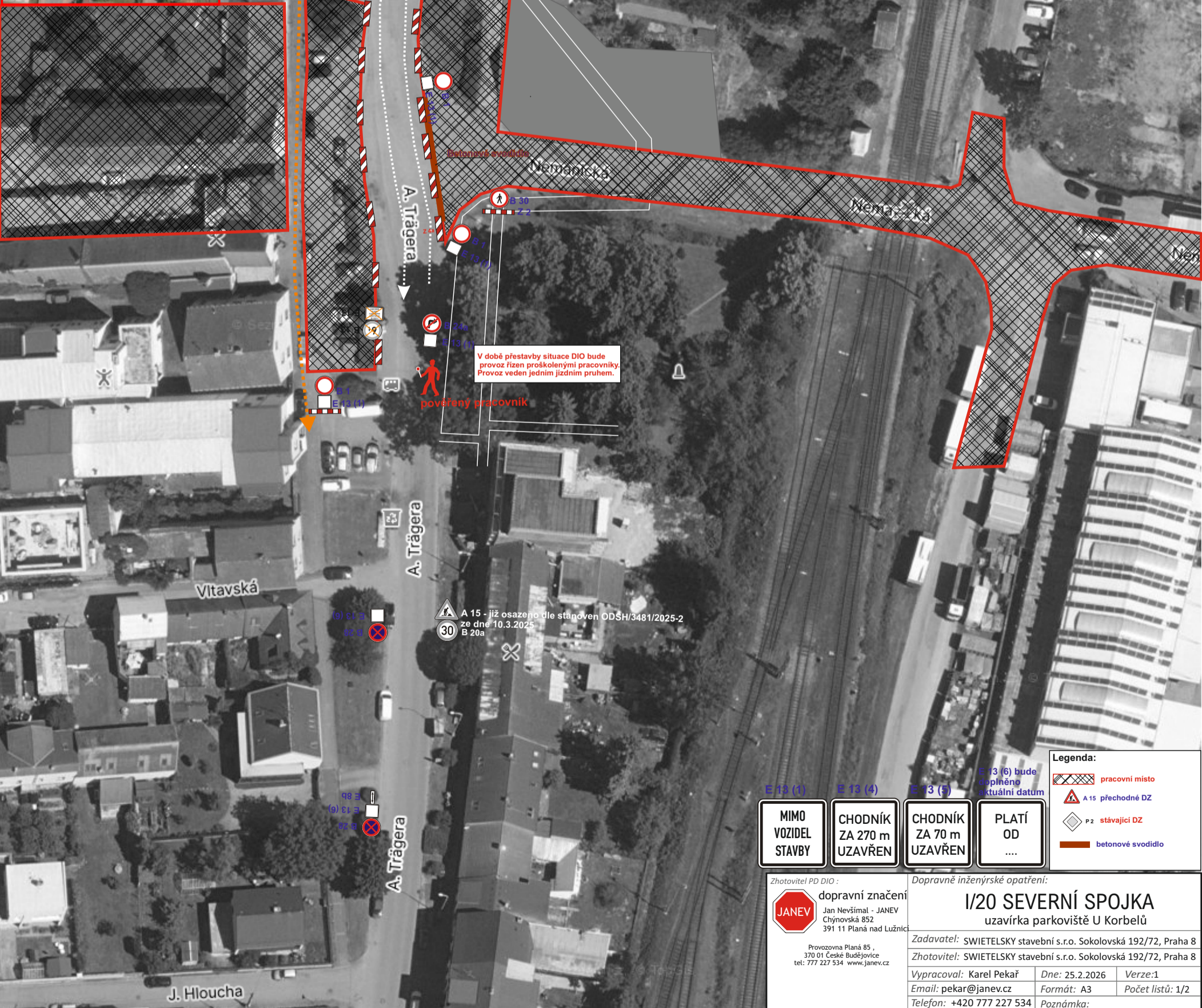




V době přestavby situace DIO bude provoz řízen proškolenými pracovníky. Provoz veden jedním jízdním pruhem.

V době přestavby situace DIO bude provoz řízen proškolenými pracovníky. Provoz veden jedním jízdním pruhem.



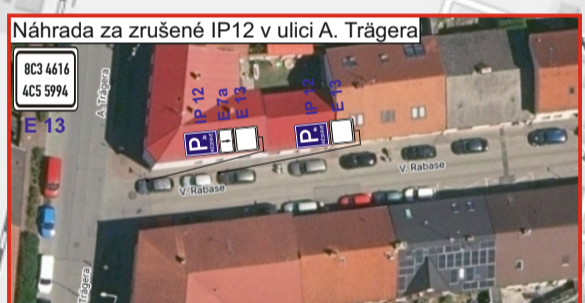
Legenda:

	pracovní místo
	A 15 přechodné DZ
	p2 stávající DZ
	betonové svodidlo

MIMO VOZIDEL STAVBY	CHODNÍK ZA 270 m UZAVŘEN	CHODNÍK ZA 70 m UZAVŘEN	PLATÍ OD
----------------------------	---------------------------------	--------------------------------	----------------------

Zhotovitel PD DIO :
 dopravní značení
JANEV
 Jan Nevšímal - JANEV
 Chýnovská 852
 391 11 Planá nad Lužnicí
 Provozovna Planá 85,
 370 01 České Budějovice
 tel: 777 227 534 www.janev.cz

Dopravně inženýrské opatření:
I/20 SEVERNÍ SPOJKA
 uzavírka parkoviště U Korbelů
 Zadavatel: SWIETELSKY stavební s.r.o. Sokolovská 192/72, Praha 8
 Zhotovitel: SWIETELSKY stavební s.r.o. Sokolovská 192/72, Praha 8
 Vypracoval: Karel Pekař Dne: 25.2.2026 Verze:1
 Email: pekar@janev.cz Formát: A3 Počet listů: 1/2
 Telefon: +420 777 227 534 Poznámka:



- ul. R. Bosche
ul. A. Trägera IS 11b (3)
- ul. R. Bosche
ul. A. Trägera IS 11b (4)
- ul. R. Bosche
ul. A. Trägera IS 11b (5)
- ul. Pražská nad 6t IS 11b (7)
- ul. Pražská nad 6t IS 11b (8)
- ul. Pražská IS 11b (9)
- ul. R. Bosche IS 11b (10)

E 13 (3)	E 13 (4)	E 13 (4a)	E 13 (7) bude doplněno aktuální datum
MIMO VOZIDEL STAVBY	MIMO BUS	POZOR! ŽELEZNIČNÍ PŘEJEZD P 1129 UZAVŘEN	PLATÍ OD XXXXXXXXX MIMO VOZIDEL S POVLNĚNÍM MAGISTRÁTU MĚSTA ČR



IP 22 (1) IP 22 (2) IP 22 (2a)

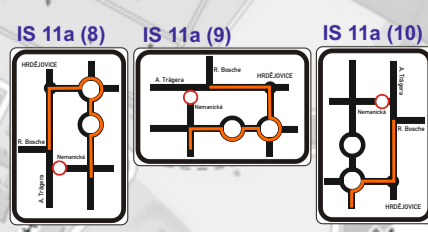
POZOR
UL. NEMANICKÁ UZAVŘENA

POZOR
UL. LUČNÍ PRO VOZIDLA NAD 6 t UZAVŘENA

POZOR
VÝJEZD NA ULICI NEMANICKÁ UZAVŘEN

Legenda:

- pracovní místo
- A15 přechodné DZ
- P2 stávající DZ



Zhotovitel PD DIO: **JANEV**
dopravní značení
Jan Nevšimál - JANEV
Chýnovská 852
391 11 Planá nad Lužnicí
Provozovna Planá 85,
370 01 České Budějovice
tel: 777 227 534 www.janev.cz

Dopravné inženýrské opatření:
I/20 SEVERNÍ SPOJKA
ul. Trägera x Nemanická - úplná uzavírka Nemanická

Zadavatel: SWIETELSKÝ stavební s.r.o. Sokolovská 192/72, Praha 8
Zhotovitel: SWIETELSKÝ stavební s.r.o. Sokolovská 192/72, Praha 8
Vypracoval: Karel Pekař Dne: 24.4.2026 Verze:1
Email: pekar@janev.cz Formát: A3 Počet listů: 2/2
Telefon: +420 777 227 534 Poznámka: objíždná trasa