

ZÁKLADNÍ ČLENĚNÍ

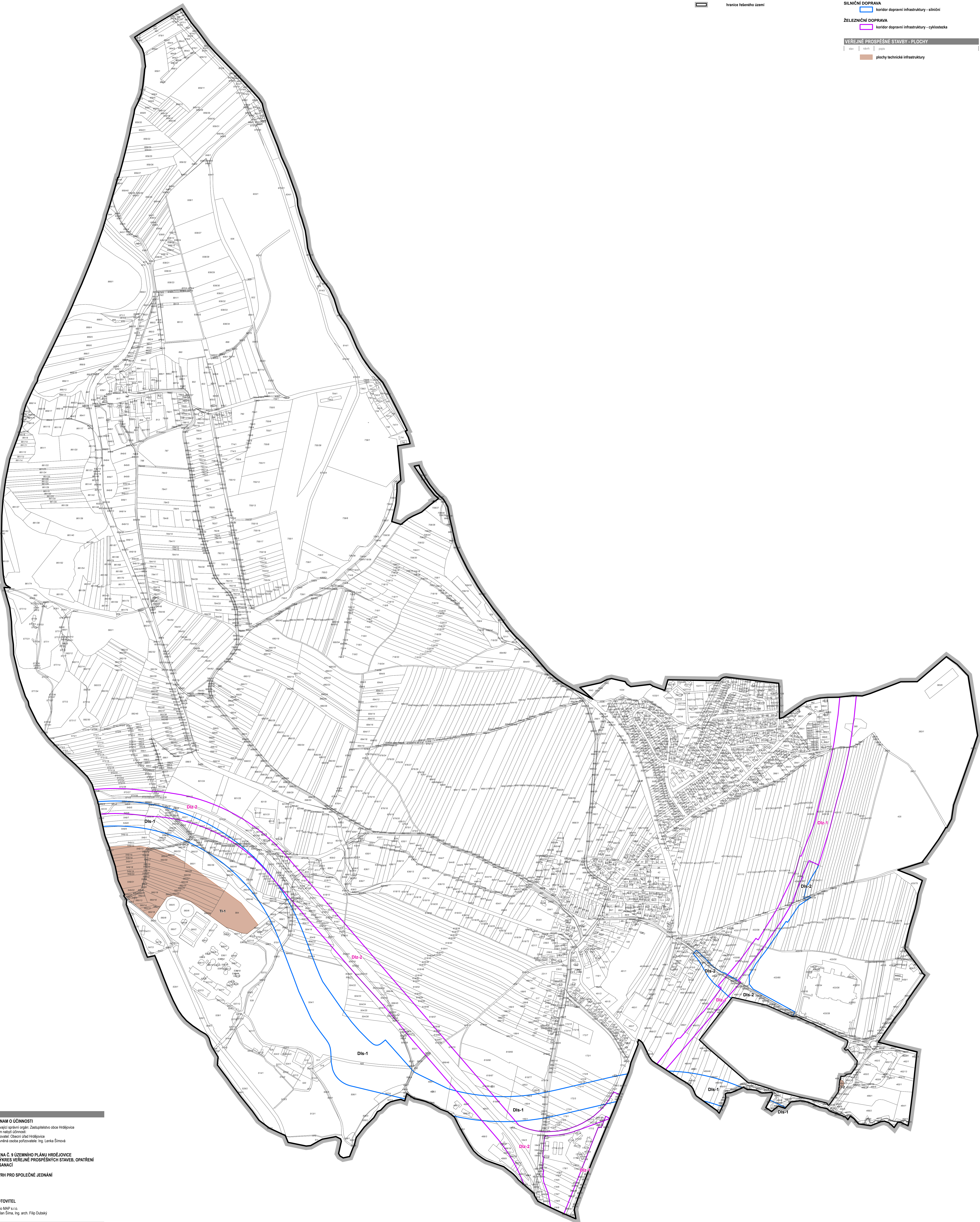
0000 | 0001 | 0002 | 0003
hranice řešeného území

VEŘEJNĚ PROSPĚŠNÉ STAVBY - KORIDORY

0004 | 0005 | 0006 | 0007
SILNIČNÍ DOPRAVA
koridor dopravní infrastruktury - silniční
ZELEZNÍČNÍ DOPRAVA
koridor dopravní infrastruktury - cyklostezka

VEŘEJNĚ PROSPĚŠNÉ STAVBY - PLOCHY

0008 | 0009 | 0010
plochy technické infrastruktury



ZÁZNAM O ÚČINNOSTI
vydavající správní orgán: Zastupitelstvo obce Hrdějovice
datum nabytí účinnosti: 1.1.2025
pořizovatel: Obec Hrdějovice
oprávněná osoba pořizovatele: Ing. Lenka Šimová

ZMĚNA Č. 9 ÚZEMNÍHO PLÁNU HRDĚJOVICE
1. VÝKRES VEŘEJNĚ PROSPĚŠNÝCH STAVEB, OPATŘENÍ A ASANACÍ

NÁVRH PRO SPOLEČNÉ JEDNÁNÍ

ZHOTOVITEL
Studio MAP s.r.o.
Ing. Jan Šims, Ing. arch. Filip Dubský